



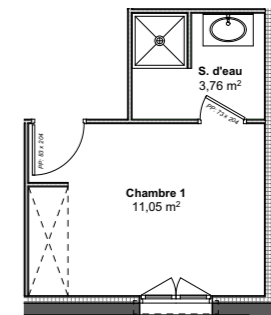
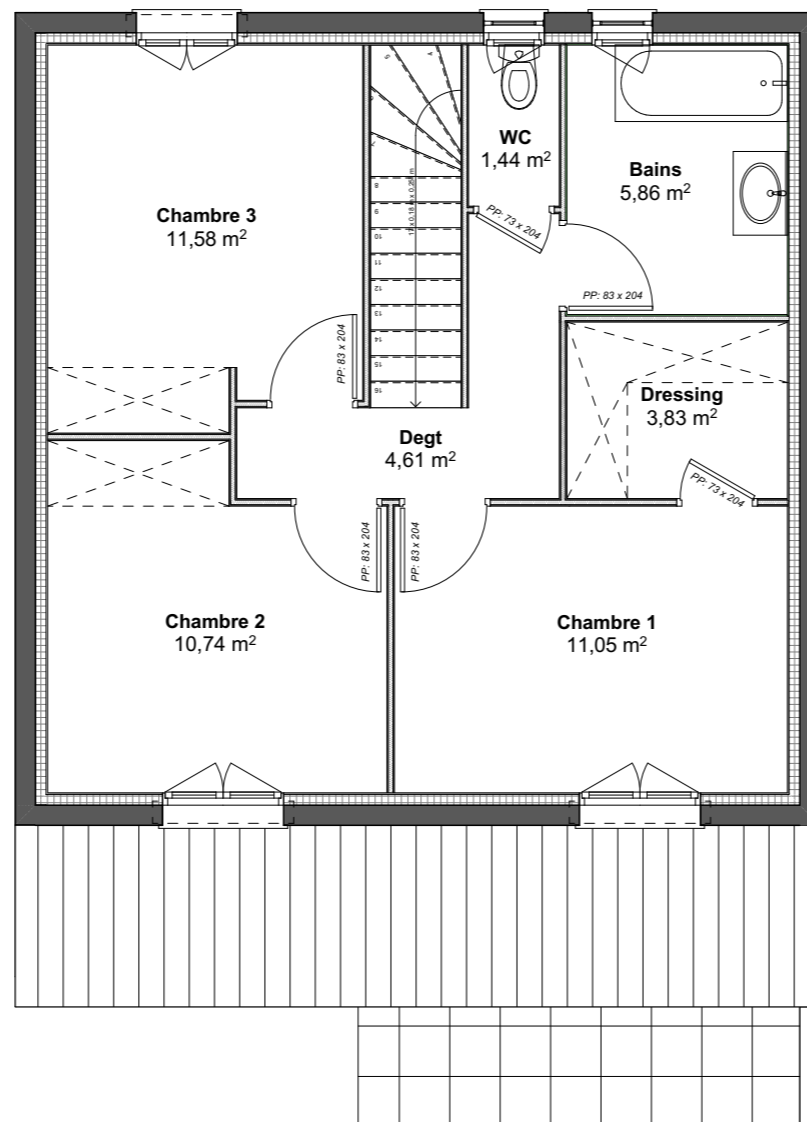
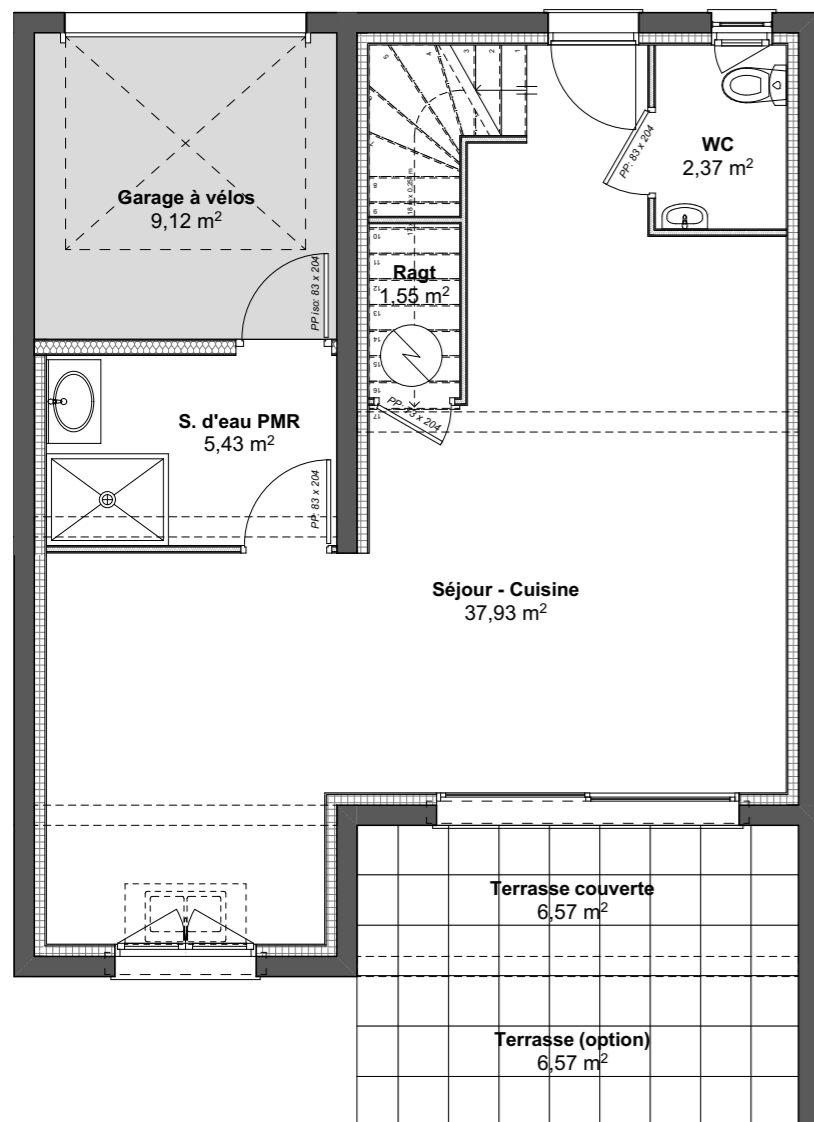
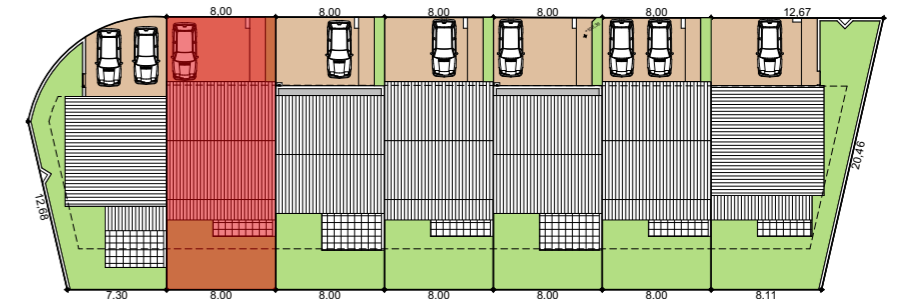
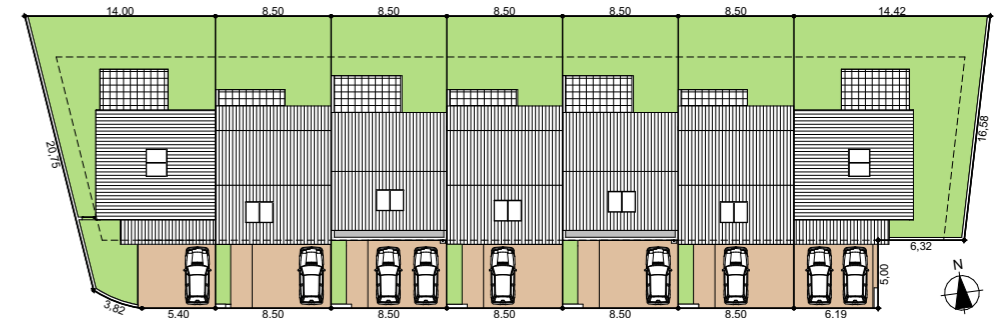
## Villa D06 sur un terrain de 160m<sup>2</sup>

T4 de 96,39m<sup>2</sup>  
Garage à vélos de 9,12m<sup>2</sup>  
Terrasse de 6,57m<sup>2</sup>

Prix TTC DO incluse: **287 401,00€**  
(Hors adaptations, cuisine, placards, peintures et gouttières)

### Options disponibles (Hors DO):

Terrasse 6,57m<sup>2</sup> supp.: 3 778,00€  
Peintures: 9 050,00€  
Gouttières: 1 724,00€  
Placards: 4 563,00€  
Souche de cheminée: 2 052,00€  
Salle d'eau supp. R+1: 4 440,00€  
Clôtures: 975,00€  
Dalle PPNC: 6 914,00€



Option salle d'eau supplémentaire  
en remplacement du dressing  
avec ajout d'un placard dans la chambre 1



# Lot D06

Echelle:1:75

# ZAC "FONTLONGUE"